

Lunes, 2 de junio 2014

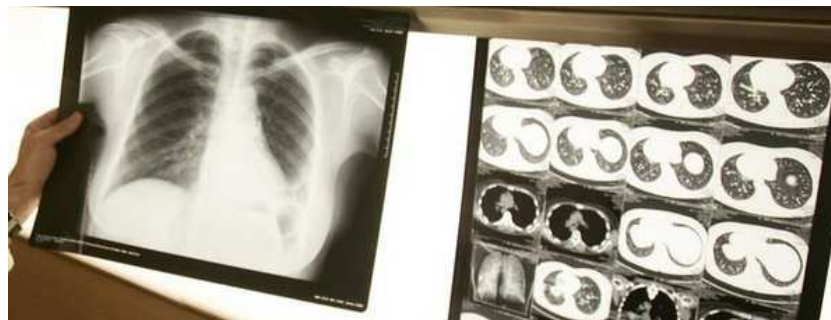
## Vida

HOSPITAL DEL MAR DE BARCELONA

# Una sola biopsia es insuficiente para tratar el cáncer de pulmón

El cáncer de pulmón es el más frecuente del mundo, con aproximadamente 1.400.000 nuevos casos al año, y en España representa el 16,6% de los hombres con tumores y el 7,6% en las mujeres

Vida | 02/06/2014 - 11:42h | Última actualización: 02/06/2014 - 11:44h



Los casos de cáncer de pulmón van a más LV / Mané Espinosa

BARCELONA (EUROPA PRESS) Un estudio del Servicio de Oncología del Hospital del Mar de Barcelona ha demostrado que una sola **biopsia** es insuficiente para establecer el tratamiento adecuado en un paciente con cáncer de pulmón.

Según ha informado el centro en un comunicado, el trabajo, liderado por Edurne Arriola, se ha presentado en el 50 Congreso de la Sociedad Americana de Oncología Clínica (Asco) en Chicago (Estados Unidos), al que han acudido 25.000 especialistas.

A diferencia de la quimioterapia, que ataca a todas las células tumorales, las terapias dirigidas se centran en bloquear genes específicos relacionados con el desarrollo tumoral. El gen MET es un gen implicado en la proliferación y la migración celular en un amplio aspecto de cánceres humanos, por lo que se requiere un conocimiento preciso del mismo.

En el estudio, se han analizado 127 muestras de 120 pacientes de cáncer de pulmón, y ha mostrado diferencias en la actividad del gen según la procedencia de la biopsia, por lo que Arriola ha señalado que "se necesitan otras herramientas para predecir el estado MET en un tumor", como marcadores de suero o pruebas de imagen metabólicas.

Esta investigación puede elegir a los pacientes más adecuados para este tratamiento --porque algunos se benefician de los inhibidores MET y hay que no--, y también podría aplicarse a tumores localizados en otras partes del cuerpo.

El cáncer de pulmón es el más frecuente del mundo, con aproximadamente 1.400.000 nuevos casos al año, y en España representa el 16,6% de los hombres con tumores y el 7,6% en las mujeres; entre el 80% y el 90% aparecen en personas fumadoras.

[Normas de participación](#)

### 0 Comentarios

[Regístrate](#)

1 conectado

	Seguir		Compartir en
		<b>Comentar como</b>	

[Recientes](#) | [Antiguos](#)