

## OBJETIVOS DE LA JORNADA

*Este año celebraremos la XVI Jornada sobre el Cáncer de Mama organizada por el Programa de detección precoz de cáncer de mama del Hospital del Mar.*

*Más de 2.000 profesionales de diferentes especialidades, perfiles y niveles asistenciales nos hemos ido encontrando a lo largo de estos años para presentar y discutir diferentes aspectos en el ámbito de la prevención, el diagnóstico, el tratamiento y la evaluación del cáncer de mama.*

*La gestión, el modelo organizativo, la lectura radiológica, las nuevas tecnologías aplicadas, los factores de riesgo, la evaluación de los resultados, etc. de los programas de detección precoz del cáncer de mama, así como aspectos relacionados con la calidad asistencial, el manejo terapéutico, la información y comunicación enviada a los pacientes y aportaciones relacionadas con la investigación son temas que año tras año se han ido exponiendo y debatiendo en esta Jornada.*

*La confianza de muchos profesionales ha hecho posible que esta Jornada se haya mantenido durante 15 años y siga aportando conocimientos, avalando de esta manera el trabajo docente que pretendemos.*

## A QUIÉN SE DIRIGE

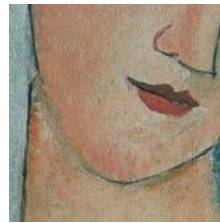
*Estas Jornadas de carácter eminentemente formativo se dirigen especialmente a médicos de familia, ginecólogos, epidemiólogos, radiólogos, enfermeras, técnicos en imagen para el diagnóstico (TER) y técnicos en radioterapia; también a otras especialidades médicas que trabajan en torno al cáncer de mama, patólogos, cirujanos, oncólogos, radioterapeutas y psicooncólogos.*

### COMITÉ CIENTÍFICO I ORGANITZADOR/ COMITÉ CIENTÍFICO Y ORGANIZADOR

Joan Albanell  
Manel Algara  
Rosa Blat  
Montserrat Casamitjana  
Xavier Castells  
Imma Collet  
Josep M Corominas  
Rosa Dorca  
Francesc Ferrer  
Valentí Juncà  
Francesc Macià  
Juan Martínez  
Maria Dolors Sabadell  
José Manuel Sánchez-Ortega  
Ignasi Tusquets  
Maria del Mar Vernet

### COORDINADOR/ COORDINADOR

Francesc Macià  
Servei d'Epidemiologia i  
Avaluació



## INSCRIPCIÓ / INSCRIPCIÓN

La inscripció online s'ha de realitzar a través de la web/ *La inscripción online se debe realizar a través de la web: [www.aulacampusmar.com](http://www.aulacampusmar.com)*  
O del link/ *O del link: LINK*

Per accedir a contingut addicional, visiteu l'espai web de la Jornada a/ *Para acceder a contenido adicional, visiten el espacio web de la Jornada en: [www.parcdesalutmar.cat/agenda](http://www.parcdesalutmar.cat/agenda)*  
O del link/ *O del link: LINK*

Preu d'inscripció fins al 15 de Desembre / *Precio de inscripción hasta el 15 de diciembre: 40 euros*  
Del 16 de Desembre al 20 de Febrer/ *Del 16 de diciembre al 20 de febrero: 70 euros*

Diploma d'assistència inclòs / *Diploma de asistencia incluido*

### SECRETARIA TÈCNICA SECRETARIA TÈCNICA

A/A Maria Torrens  
Aula Campus MAR  
Parc de Salut MAR  
Passeig Marítim 25-29  
08003 Barcelona  
Tel 932 483 936  
[mtorrens@meetingpharma.com](mailto:mtorrens@meetingpharma.com)

## PONENTS I MODERADORS / PONENTES Y MODERADORES

**Miquel Prats**  
Director del Màster de Patologia  
Mamària-Senologia.  
Universitat de Barcelona

**Josep M<sup>a</sup> Corominas**  
Cap de Secció emèrit d'Anatomia Patològica, Hospital del Mar, Parc de Salut MAR, Barcelona

**Federico Rojo**  
Servicio de Anatomía Patológica  
Oncology Research Division  
IIS Fundación Jiménez Díaz, Madrid

**Xavier Castells**  
Cap del Servei d'Epidemiologia i Avaluació, Hospital del Mar, Parc de Salut MAR, Barcelona

**Solveig Hofvind**  
Senior Researcher, Cancer Registry of Norway, Oslo and Akershus University College of Applied Science

**Melcior Sentís**  
Responsable de la Unitat de Radiologia de la Mama i Ginecològica, UDIAT-CD, Corporació Sanitària Universitària Parc Taulí, Sabadell

**Sergi Vidal**  
Consultor Medicina Nuclear, Hospital Clínic de Barcelona, Metge del CRC-MAR

**M<sup>a</sup> del Mar Vernet**  
Cap de Secció de Ginecologia Oncològica, Hospital del Mar, Parc de Salut MAR, Barcelona

**Benigno Acea Nebril**  
Servicio de Cirugía General, Complejo Hospitalario Universitario A Coruña

**Montserrat Calafell**  
Infermera d'Atenció Continuada Oncològica, Hospital del Mar, Parc de Salut MAR, Barcelona

**Joan Albanell**  
Cap del Servei d'Oncologia, Hospital del Mar, Parc de Salut MAR, Barcelona

**Meritxell Arenas**  
Directora del Servei d'Oncologia Radioteràpica, Àrea d'Oncologia, Hospital Universitari Sant Joan de Reus

Hospital del Mar



Aula Campus MAR



Programa de Detecció Precoz del Càncer de Mama

# XVI JORNADA SOBRE EL CàNCER DE MAMA: PERSONALITZACIÓ EN EL CàNCER DE MAMA

Auditori PRBB  
C/ Dr. Aiguader 88  
08003 Barcelona

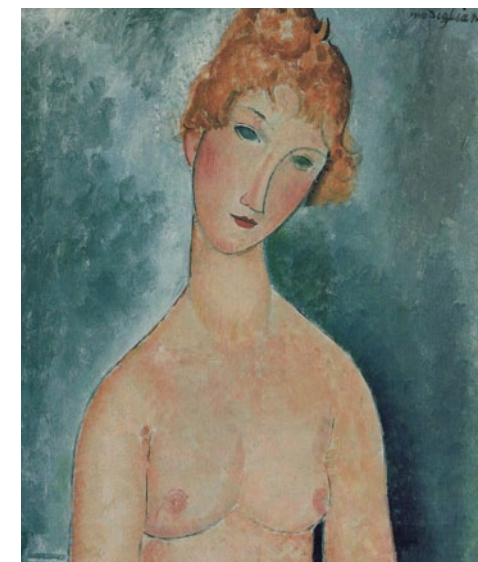
Reconegut d'Interès sanitari per l'Institut d'Estudis de la Salut (IES)

Reconocido de interés sanitario por el Institut d'Estudis de la Salut (IES)

Hospital del Mar  
Divendres / **Viernes** 22/02/2013

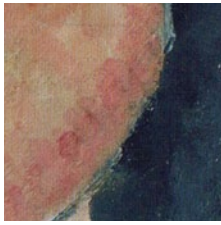
Sol·licitada l'acreditació pel Consell Català de la Formació Mèdica Continuada (CCFMC), Comissió de Formació Continuada del Sistema Nacional de Salut.

Solicitada la acreditación por el Consell Català de la Formació Mèdica Continuada (CCFMC), Comissió de Formació Continuada del Sistema Nacional de Salut.



**UAB**  
Universitat Autònoma de Barcelona

**UNIVERSITAT POMPEU FABRA**



La llengua oficial de la Jornada serà el castellà

La lengua oficial de la Jornada serà el castellano

S'entregarà diploma d'assistència y accés a les ponències de la jornada

Se entregará diploma de asistencia y acceso a las ponencias de la jornada

IMATGES/IMÁGENES

Seated Nude  
Amadeo Modigliani

## OBJECTIUS DE LA JORNADA

Enguany celebrem la XVI Jornada sobre el Càncer de Mama organitzada pel Programa de detecció precoç de càncer de mama de l'Hospital del Mar.

Més de 2.000 professionals de diferents especialitats, perfils i nivells assistencials ens hem anat trobant al llarg d'aquests anys per presentar i discutir diferents aspectes en l'àmbit de la prevenció, el diagnòstic, el tractament i l'avaluació del càncer de mama.

La gestió, el model organitzatiu, la lectura radiològica, les noves tecnologies aplicades, els factors de risc, l'avaluació dels resultats, etc., dels programes de detecció precoç del càncer de mama, així com aspectes relacionats amb la qualitat assistencial, el maneig terapèutic, la informació i comunicació tramesa als pacients i aportacions relacionades amb la recerca són temes que any rere any s'han anat exposant i debatent en aquesta Jornada.

La confiança de molts professionals ha fet possible que aquesta Jornada s'hagi dut a terme durant 15 anys i segueixi aportant coneixements, avalant d'aquesta manera la tasca docent que pretenem.

## A QUI S'ADREÇA

Aquestes Jornades de caire eminentment formatiu s'adrecen especialment a metges de família, ginecòlegs, epidemiòlegs, radiòlegs, infermeres, tècnics en imatge per al diagnòstic (TER) i tècnics en radioteràpia; també a altres especialitats mèdiques que treballen entorn al càncer de mama, patòlegs, cirurgians, oncòlegs, radioterapeutes i psicooncòlegs.

## PROGRAMA, DIVENDRES 22/02/2013

08.30–08.45 h	Recepció i lliurament de la documentació
08.45–09.00 h	Inauguració de la Jornada
09.00–09.15 h	Introducció <i>Miquel Prats</i>
09.15–10.00 h	<b>CONFERÈNCIA</b> Presentació a càrrec del <i>Dr. J M Corominas</i>
	Cap a la Personalització del Tractament en el Càncer de Mama. Què aporten els Biomarcadors en l'Actualitat? <i>Federico Rojo</i>
10.00–11.45 h	<b>TAULA 1</b> <b>CAL PERSONALITZAR EL PROCÈS DIAGNÒSTIC EN EL CÀNCER DE MAMA?</b> Moderador. <i>Xavier Castells</i>
	1 <sup>a</sup> Ponència: Enfocaments futurs del cribratge mamogràfic <i>Solveig Hofvind</i>
	2 <sup>a</sup> Ponència: Visió des del diagnòstic per la imatge <i>Melcior Sentis</i>
	3 <sup>a</sup> Ponència: Visió des de la medicina nuclear <i>Sergi Vidal</i>
11.45–12.15 h	Pausa & Coffee
12.15–14:15 h	<b>TAULA 2</b> <b>COM PERSONALITZAR EN EL TRACTAMENT DEL CÀNCER DE MAMA?</b> Moderador. <i>Maria del Mar Vernet</i>
	1 <sup>a</sup> Ponència: Perspectiva quirúrgica <i>Benigno Acea Nebriil</i>
	2 <sup>a</sup> Ponència: Perspectiva des de l'atenció d'infermeria <i>Montserrat Calafell</i>
	3 <sup>a</sup> Ponència: Punt de vista de l'oncòleg <i>Joan Albanell</i>
	4 <sup>a</sup> Ponència: Punt de vista del radioterapeuta <i>Meritxell Arenas</i>
14.15–14.30 h	Conclusions i Cloenda <i>Miquel Prats</i>

## PROGRAMA, VIERNES 22/02/2013

08.30–08.45 h	<i>Recepción y entrega de la documentación</i>
08.45–09.00 h	<i>Inauguración de la Jornada</i>
09.00–09.15 h	<i>Introducción</i> <i>Miquel Prats</i>
09.15–10.00 h	<b>CONFERENCIA</b> <i>Presentación a cargo del Dr. J M Corominas</i>
	<i>Hacia la personalización en el tratamiento del cáncer de mama. ¿Qué aportan los biomarcadores en la actualidad?</i> <i>Federico Rojo</i>
10.00–11.45 h	<b>MESA 1</b> <b>¿HACE FALTA PERSONALIZAR EL PROCESO DIAGNÓSTICO EN EL CÁNCER DE MAMA?</b> Moderador. <i>Xavier Castells</i>
	<i>1ª Ponencia: Enfoques futuros de la criba mamográfica</i> <i>Solveig Hofvind</i>
	<i>2ª Ponencia: Visión desde el diagnóstico por la imagen</i> <i>Melcior Sentis</i>
	<i>3ª Ponencia: Visión desde la medicina nuclear</i> <i>Sergi Vidal</i>
11.45–12.15 h	<i>Pausa-Café</i>
12.15–14:15 h	<b>MESA 2</b> <b>¿CÓMO PERSONALIZAR EN EL TRATAMIENTO DEL CÁNCER DE MAMA?</b> Moderador. <i>Maria del Mar Vernet</i>
	<i>1ª Ponencia: Perspectiva quirúrgica</i> <i>Benigno Acea Nebriil</i>
	<i>2ª Ponencia: Perspectiva desde la atención de enfermería</i> <i>Montserrat Calafell</i>
	<i>3ª Ponencia: Punto de vista del oncólogo</i> <i>Joan Albanell</i>
	<i>4ª Ponencia: Punto de vista del radioterapeuta</i> <i>Meritxell Arenas</i>
14.15–14.30 h	<i>Conclusiones y Cierre</i> <i>Miquel Prats</i>