

UPAP

En l'actualitat, la patologia respiratòria i al·lèrgica suposa el motiu de consulta més important al serveis d'urgències hospitalaris i a les visites d'Atenció Primària. No només ha augmentat el nombre de consultes, sino que en aquesta patologia s'inclou l'asma, la patologia crònica més freqüent en la infància i l'adolescència, amb una prevalença del 10%.

L'experiència de tots els pediatres en aquest camp és molt sòlida, però no sempre tenen al seu abast la tecnologia moderna necessària per a completar els estudis, per exemple, de funció pulmonar. No estem davant un conflicte d'experiència clínica, sino de sofisticació diagnòstica.

Des d'aquest punt de vista, el Servei de Pediatria de l'Hospital del Mar, en col·laboració amb el Servei de Pneumologia, ha posat en marxa la **Unitat de Pneumologia i Al·lèrgia Pediàtrica**. Ara funciona a plè rendiment el Laboratori de Funció Respiratòria, amb una àrea pediàtrica.

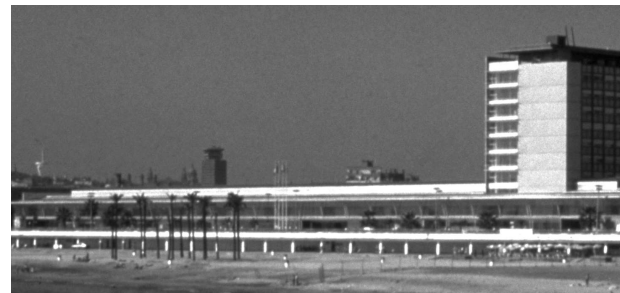
CSB Consorci Sanitari de Barcelona



IMAS
Hospital del Mar

UNITAT DE PNEUMOLOGIA I AL·LÈRGIA PEDIÀTRICA (UPAP)

Servei de Pediatria • Laboratori de Funció Respiratòria • Servei de Neumologia



EQUIP HUMÀ: QUI SOM

Rosa M^a Busquets Monge,
Pneumologia,
Responsable de la Unitat

Óscar García-Algar,
Pneumologia

Montse Álvaro Lozano,
Al·lèrgia

Araceli Diz Ardid,
Infermeria

Amb la col·laboració de:



Hospital del Mar
Passeig Marítim 25-29
08003 Barcelona
93 248 30 00
<http://www.imasbcn.org>

CSB Consorci Sanitari de Barcelona



IMAS
Hospital del Mar

UNITAT DE PNEUMOLOGIA I AL·LÈRGIA PEDIÀTRICA (UPAP)

Servei de Pediatria • Laboratori de Funció Respiratòria • Servei de Neumologia

Hospital del Mar
Passeig Marítim 25-29
08003 Barcelona
93 248 30 00
<http://www.imasbcn.org>



AQUESTA COL·LABORACIÓ PERMET REFORÇAR ELS PUNTS FORTS DE LA UNITAT:

- millorar la comoditat del pacient i la seva família
- personal qualificat i entrenat en les diferents exploracions, tant en quant a la realització com en quant a la interpretació
- recursos tècnics i d'aparatatge complets (excepte la fibrobroncoscòpia en nens petits)
- projectes de recerca en marxa
- fàcil accessibilitat i curta llista d'espera
- limitació de les derivacions a centres de referència (per exemple, fibrosi quística)

EXPLORACIONS DISPONIBLES: QUÈ OFERIM

LABORATORI DE FUNCIO RESPIRATORIA

Espirometria forçada, Prova de broncodilatació, Proves de broncoprovocació inespecífica (Metacolina, Exercici creixent, tapís rodant), Pletismografia corporal, Oscil·lometria per impulsos.

AL·LÈRGIA

Proves al·lèrgiques (*prick-test*, RAST) (Pneumoal·lèrgens, Aliments, Insectes), Proves de provocació (aliments) (Proteïnes de llet de vaca, Ou, Altres).

TEST DE LA SUOR

BIÒPSIA CILIAR

DIAGNÒSTIC PER LA IMATGE

Radiologia convencional, TC d'alta resolució, RM.

PATOLOGIES ASSUMIDES: QUÈ ATENEM

Asma, Bronquiolitis, Pneumopaties recurrents, Infiltrats persistents, Bronquièctasis, Discinèsia ciliar primària, Anomalies congènites, Tos persistent, Estridor persistent, Síndromes d'aspiració per disfunció o reflux gastro-esofàgic, Disfunció de cordes vocals, Rinitis, Sinusitis, Dermatitis atòpica, Urticària, Al·lèrgies alimentàries.

¿COM PUC CONTACTAR AMB ELS METGES DE LA UNITAT?

Rosa M^a Busquets Monge, rbusquets@imas.imim.es

Óscar García-Algar, ogarciaa@imas.imim.es

Montse Álvaro Lozano, malvaro@imas.imim.es

Taulell de Consultes Externes de Pediatria 93 248 31 50

Secretaria del Servei de Pediatria 93 248 31 45

¿COM PUC DEMANAR HORA DE VISITA A LA UNITAT?

Trucant per telefon al **93 248 35 50** o contactant amb els metges de la Unitat.

¿QUINA DOCUMENTACIÓ CAL APORTAR EL DIA DE LA VISITA PER PART DEL PACIENT?

Un document estàndar de derivació a l'Hospital del Mar i un breu informe amb un resum de la història clínica i el motiu de la consulta. També podeu parlar directament amb el metge que voleu que visiti el vostre pacient.

¿QUIN HORARI DE VISITES TÉ LA UNITAT?

	dilluns	dimarts	dimecres	dijous	divendres
Dra. Busquets	9-14 h		9-14 h	9-14 h	9-14 h
Dr. García	9-12 h				9-12 h
Dra. Álvaro		9-14 h			

¿ON ESTÀ SITUADA LA UNITAT?

Hospital del Mar. Edifici horitzontal de Consultes Externes, front marítim; entrada pel vestíbul obert de l'Hospital del Mar; pujant l'escala mecànica, passadís que dona a la platja, a l'esquerra, segon vestíbul, lletra G, portes 34 a 36

¿EN QUÈ CONSISTEIX LA VISITA A LA UNITAT?

Generalment, el metge corresponent fa la visita clínica, incloent la història clínica i l'exploració física, es fan les primeres exploracions complementàries i es programen les altres (per exemple, oscil·lometria, pletismografia, prova de provocació, test d'exercici). Ocasionalment, la visita és només per realitzar una prova complementària determinada (per exemple, test de la suor, estudi ciliar). Un objectiu principal de la Unitat és aconseguir que el pacient i la seva família se sentin còmodes i evitar proves, visites i gestions innecessàries.

¿CAL QUE EL PACIENT HI VAGI A LA VISITA AMB ALGUNA PREPARACIÓ ESPECIAL?

Excepte les proves que es poden fer en la mateixa primera visita, quan es programa una prova especial ja es dona al pacient i als seus pares les recomanacions adients (per exemple, roba per al test d'exercici) i, en determinats casos, se'ls fa signar el consentiment informat.

¿COM PUC SABER ELS RESULTATS D'UNA VISITA O D'UNA PROVA?

Sempre es dona al pacient i als seus pares un informe de la visita, dirigit al seu pediatre/a, i se'l cita per a recollir els resultats. No obstant això, sempre podeu trucar directament al metge responsable d'aquella visita.

